

La Vallée-de-Joux
Jura suisse (alt. 1025 m.)

1945





LE SENTIER

Photo Jaques Golay. Le Sentier

THE JOUX VALLEY (Canton de Vaud)

The Joux Valley is situated in the south west of Switzerland at a height of 3,300 to 4,000 ft., and at an equal distance between Lausanne and Geneva.

A railway, 16 miles in length, connects the district with the international frontier station of Vallorbe (Terminus : Le Brassus). Motoring road (32 miles) from Lausanne via Cossonay—Mont-la-Ville and the Mollendruz Pass 3,500 ft. to the Joux Valley, which can also be reached from Geneva via La Faucille or via Nyon—Saint-Cergue—La Cure, or from France via Champagnole—Morez-les-Rousses. Another motoring road over the Marchairuz Pass (4,000 ft.) connects the valley with the Lake of Geneva near Rolle, via Gimel. (Not open in winter.)

The Joux Lake (6 miles long) has all the advantages of a bathing beach : opportunities for rowing and fishing. In Winter the lake is a fine skating rink and suitable for winter sport of any kind.

The Valley is closed in wooded hills. The North West slope reaches the frontier towards France, and the South West slope, with its fields, alpine meadows and woods is especially suitable for ski-ing, and much favoured by ski-ing enthusiasts and specialists.

Good plain hotels and restaurants are to be found in each village. They are all suitable for visitors passing through, and also for those desiring lengthy stays for health and holidays. The main occupation of the inhabitants of about 6000 in the three communities of the valley (Le Chenit, Le Lieu, L'Abbaye) is clock and watch making, their products being world renowned. Agriculture, forestry, timber and milk products are also represented.

The sunny Joux Valley has a healthy, bracing climate with all the advantages of a strengthening holiday resort.

Editions artistiques Marcel Deriaz, Vallorbe



LAC DE JOUX

LA VALLÉE-DE-JOUX

La Vallée du Lac de Joux, altitude minimum 1009 m., est la plus importante du Jura vaudois, à distance à peu près égale de Lausanne et de Genève. On y vient de Lausanne par Cossonay et le col du Mollendruz ; de Genève, par La Faucille, ou par Nyon-Saint-Cergues-La Cure ; de France par Champagnole-Morez-Les Rousses.

Une route pittoresque unit Le Pont à Vallorbe. Par le col du Marchairuz on atteint Rolle et enfin des Charbonnières, Mouthe et la France.

Une ligne de chemin de fer à voie normale, longue de 25 km., relie La Vallée (station terminus Le Brassus) à la gare internationale franco-suisse de Vallorbe. Parcours hardi et pittoresque. Un service d'autobus dessert la rive orientale du lac.

La Vallée-de-Joux est un berceau de verdure, entouré de forêts de sapins. Son lac (long de 9 km.) offre tous les plaisirs d'une plage d'été (natation, canotage, pêche). Il constitue en hiver une patinoire idéale.

Le versant Sud-Est de la Vallée s'élève jusqu'à 1680 m. Il offre des buts de courses innombrables. Le panorama de la plaine vaudoise et des Alpes dont on jouit depuis la crête est incomparable. En hiver, c'est un champ de ski immense, sillonnable en tous sens et sans danger. Les pentes du Jura vaudois offrent des pistes idéales, aussi bien aux débutants qu'aux as du ski.

Le versant Nord-Ouest est entièrement recouvert par la célèbre forêt du Risoud.

On trouve dans chaque village de confortables hôtels et restaurants, simples et bons. Les uns et les autres tiennent aussi bien compte des besoins du touriste de passage que de ceux des pensionnaires cherchant le repos.

La population de la Vallée-de-Joux, d'environ 6000 habitants, est occupée essentiellement à l'horlogerie, dont les produits ont une renommée mondiale, et à d'autres industries mécaniques connexes. L'agriculture, l'industrie et le commerce du bois, les produits laitiers, etc. jouent un certain rôle.

Ensoleillée et large, la Vallée-de-Joux, au climat sain, offre tous les avantages d'une station climatérique idéale.



L'ABBAYE

DAS JOUXTAL (Waadtländer Jura).

Das Jouxthal liegt im äussersten Südwesten der Schweiz, in annähernd gleicher Entfernung von Lausanne und Genf, auf 1000—1500 m Höhe. Eine Normalbahn von 25 km Länge verbindet es mit dem internationalen Bahnhof Vallorbe. (Endstation Le Brassus). Eine gute Autostrasse (50 km) führt von Lausanne über Cossonay—Mont-la-Ville und den Pass von Molendruz (1180 m) nach dem Vallée-de-Joux, das von Genf aus über La Faucille oder Nyon—Saint-Cergue—La Cure erreicht wird. Von Frankreich her gelangt man über Champagnole—Morez-Les Rousses oder über Mouthe nach dem Jouxthal.

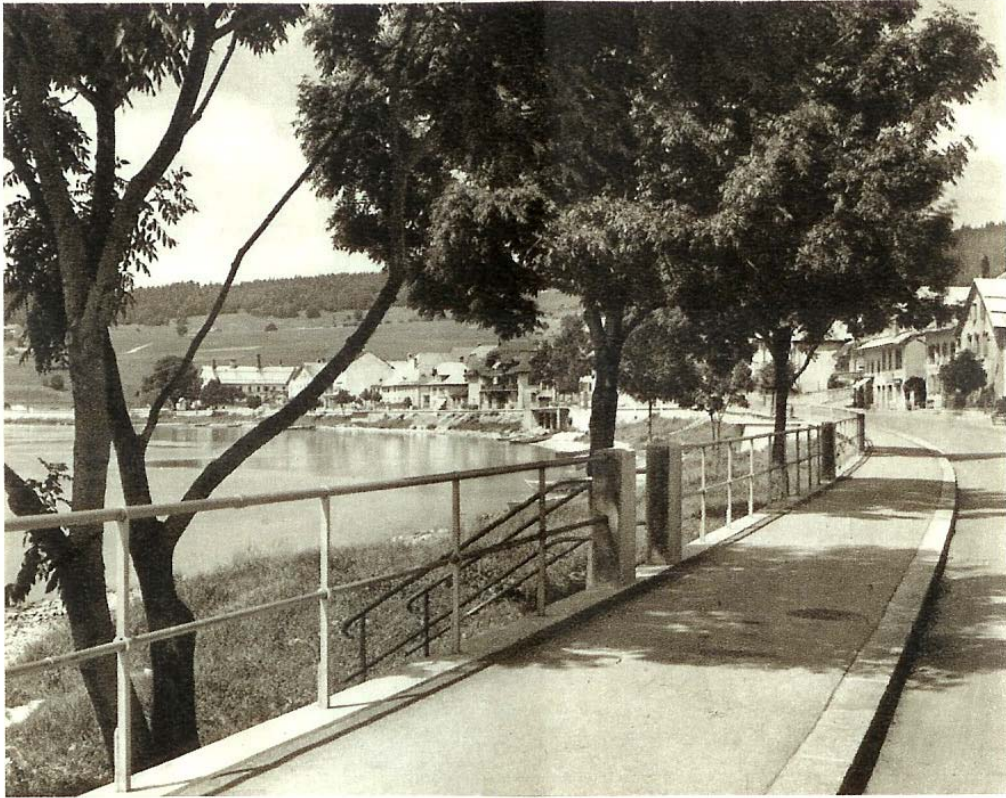
Eine über den Marchairuzpass (1453 m) führende Autostrasse verbindet mit dem Genfersee bei Rolle über Gimel (Mai bis Oktober).

Der Jouxsee (9 km Länge) hat alle Vorteile eines Strandbades. Gelegenheit zum Rudersport und zur Fischerei. Im Winter schöne Eis- und Schlittenbahn.

Das Tal ist von zwei waldigen Hängen begrenzt. Der nordwestliche bildet auf dem Kamm seiner wundervollen Waldungen die Landesgrenze gegen Frankreich, der südöstliche, mit seinen Wiesenhängen, Alpweiden und Waldpartien, eignet sich besonders für den Skisport und erfreut sich bei den Spezialisten grösster Beliebtheit.

Gute, heimelige und einfache, preiswerte Hotels und Restaurants finden sich in jedem Dorfe. Sie sind sowohl auf Passantenverkehr eingerichtet, als auch zu längerem Aufenthalt wohl geeignet. Die ca. 6000 Einwohner in drei Gemeinden (Le Chenit, Le Lieu, L'Abbaye) zählende Bevölkerung des Talbezirks hat die Uhrmacherei, deren Erzeugnisse Weltruf geniessen, zur Hauptbeschäftigung. Feinmechanik, Landwirtschaft, Forstwirtschaft, Holzindustrie und Milchprodukte gehören ebenfalls in ihr Arbeitsgebiet.

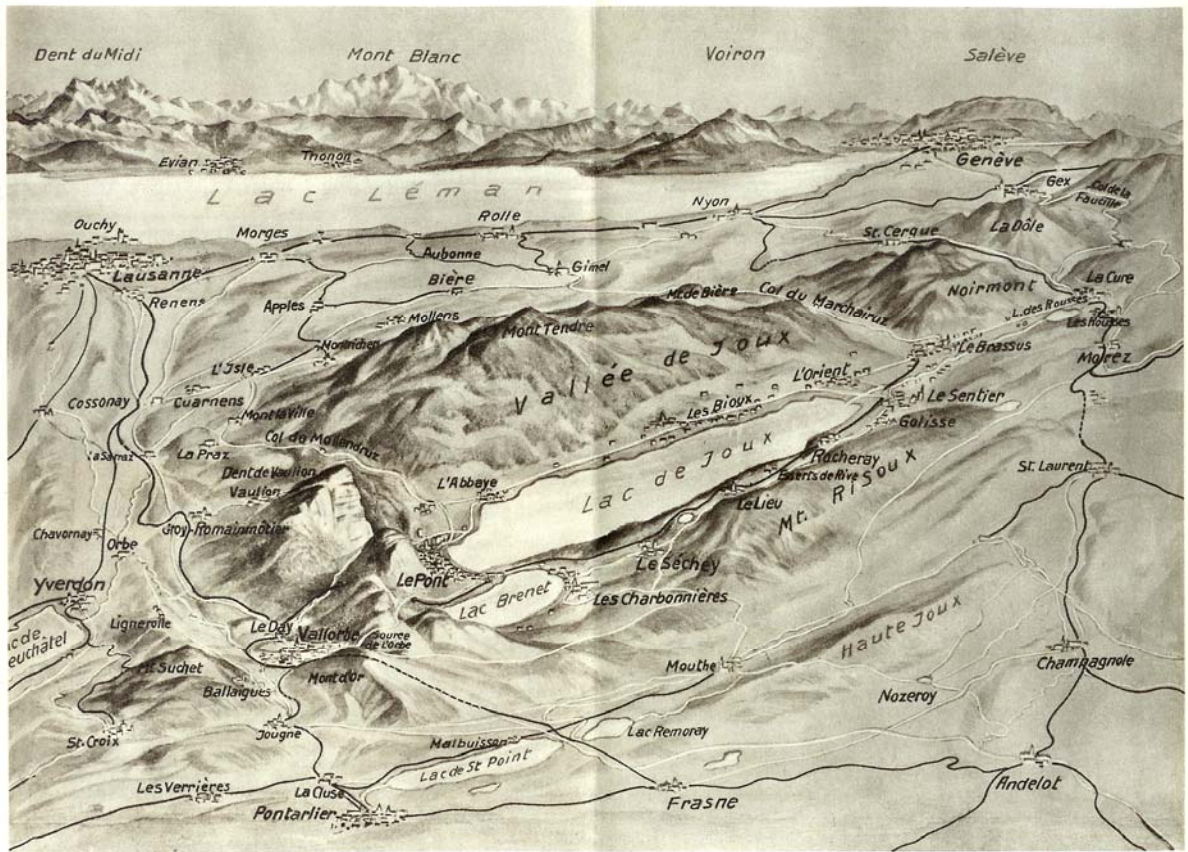
Das sonnige und breite Jouxthal bietet alle Vorzüge einer stärkenden und anregenden klimatischen Kurlandschaft.



LE PONT — LE QUAI



LES BIOUX. LE LAC DE JOUX ET LA DENT DE VAULION

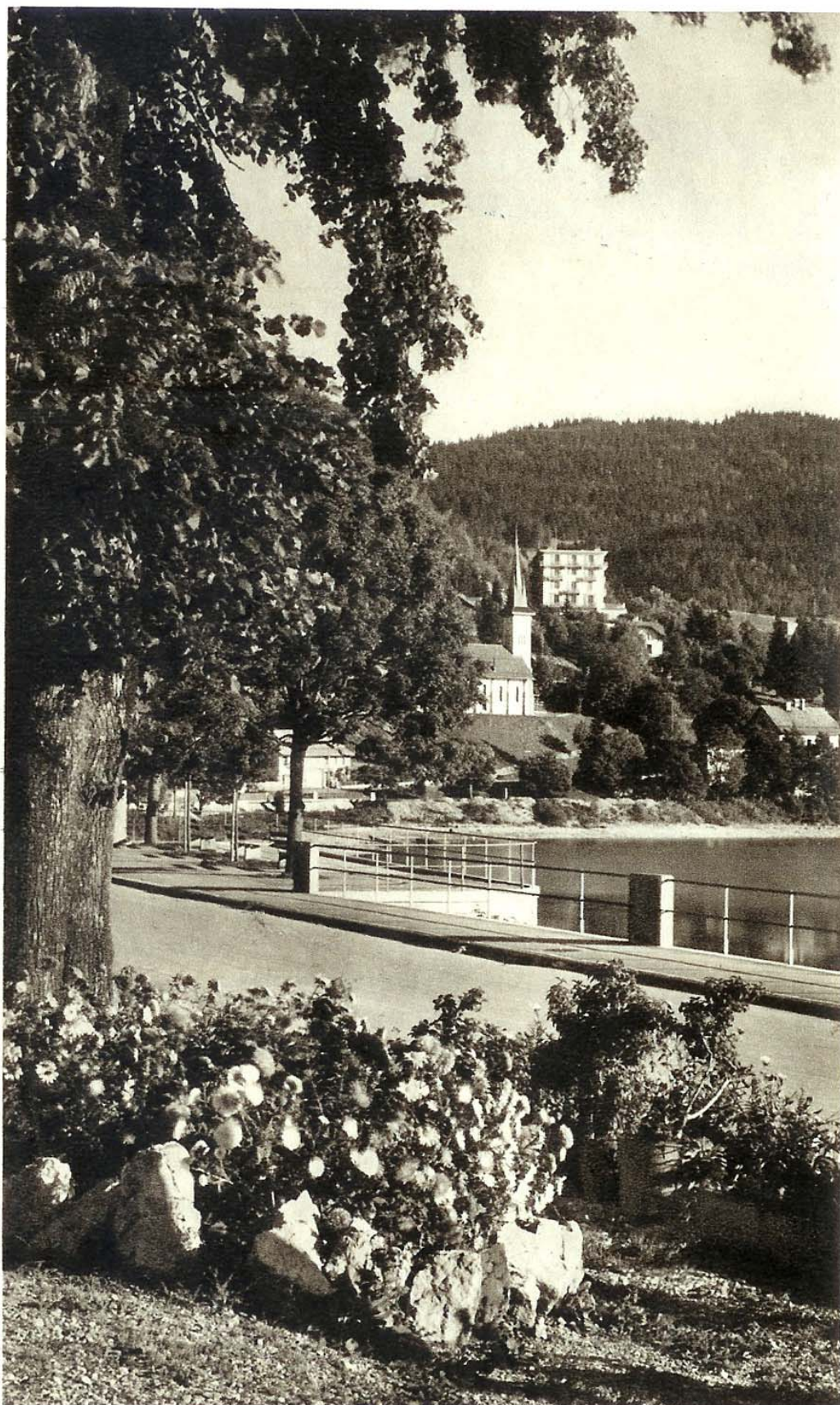


LA VALLÉE-DE-JOUX (JURA SUISSE)

**SPORTS D'ÉTÉ
SPORTS D'HIVER**

**HOTELS ET RESTAURANTS
RENOMMÉS**

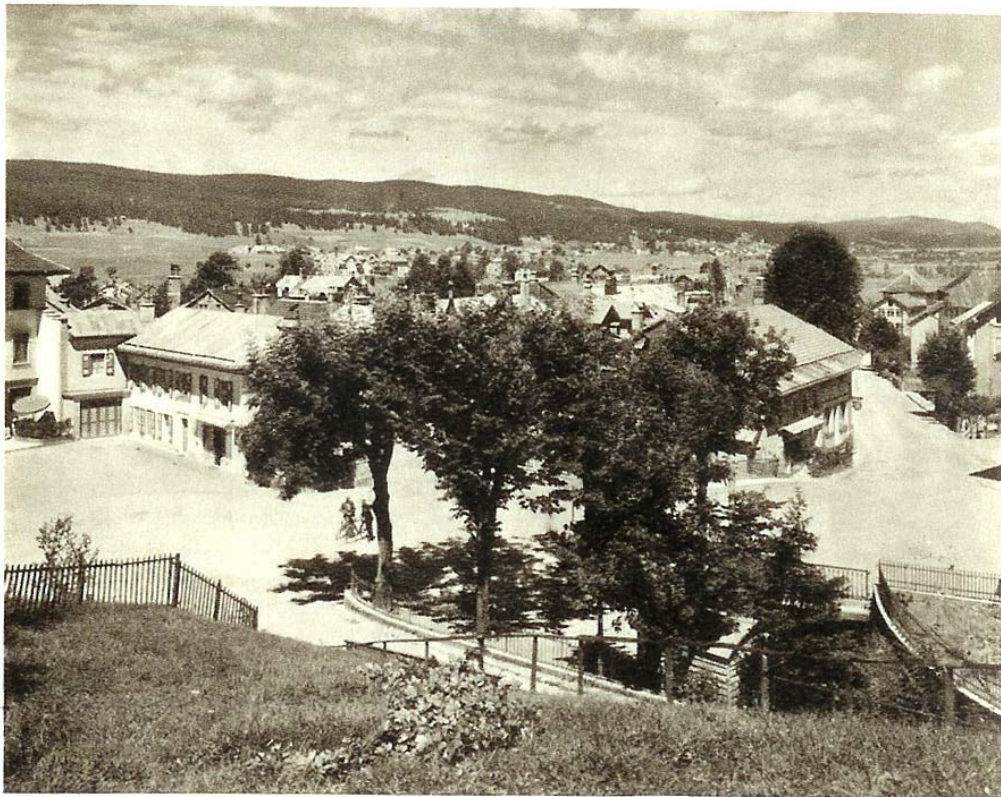
Renseignements par : Auskunft durch : Information by :
COMITÉ POUR LE DÉVELOPPEMENT
DE LA VALLÉE-DE-JOUX, LE SENTIER (VAUD)



LE PONT



AU ROCHERAY



LE BRASSUS



LE LAC DE JOUX AU ROCHERAY



LE PONT VU DU GRAND HOTEL DU LAC DE JOUX



LES BIOUX



LE LIEU

